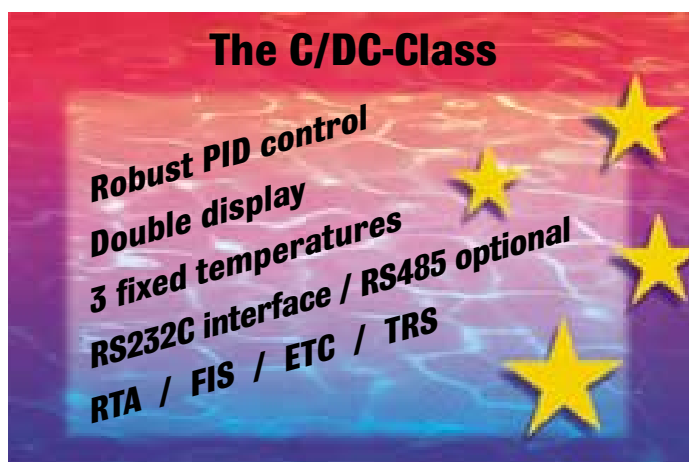


C/DC Нагревающие циркуляционные термостаты

Компактные нагревающие циркуляционные термостаты ориентированы на термостатирование небольших внешних систем, таких как измерители плотности, вискозиметры, рефрактометры. Производительный циркуляционный насос обеспечивает эффективный теплообмен и высокую точность поддержания температуры внешнего объекта.

При необходимости можно расположить термостатируемый объект непосредственно в ванне. Ванны различного объема и глубины перекрывают широкий диапазон применений. Стальные ванны обеспечивают длительный срок службы и удобство при чистке.

Встроенный змеевик для охлаждения проточной водой позволяет термостатировать объекты при температуре на 2 - 3 °C большей температуры используемой сетевой воды.



Комплектация:

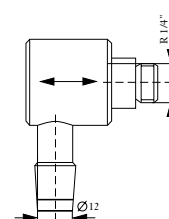
2 штуцера для шлангов диаметром 8 и 12 мм, охлаждающий змеевик и крышка из нержавеющей стали. Для C10: контрольный стеклянный термометр (0 to 100 °C) со шкалой 0.5 °C.

По заказу Order-No.

Кассета для 18 пробирок диаметром 16 мм для ВЗ **333-0456**

Штуцер для шлангов диаметром 3 - 6 мм **333-0499**

Сливной вентиль **333-0499**



Программное обеспечение для DC30, DL30, DC50 **091-2950**

Technical specifications acc. to DIN 58966		C10-P5/U	DC10-P5/U	C10-B3	DC10-B3	DC30-B3	DC50-B3	DC30-B5
Working temperature range	°C	25..100	25..100	35..100	35..100	35..200	35..200	32..200
with tap water cooling	°C	20..100	20..100	20..100	20..100	20..200	20..200	20..200
with other cooling	°C	0..100	0..100	-30..100	-30..100	-50..200	-50..200	-50..200
Temperature accuracy	+/-K	0.04	0.02	0.04	0.02	0.01	0.01	0.01
Heater capacity 230V / 115V	kW	1.5/1.0	2.0/1.2	1.5/1.0	2.0/1.2	2.0/1.2	2.0/1.2	2.0/1.2
Pump: Pressure/Flow rate max.	mbar/ L/min	300/12.5	300/12.5	300/12.5	300/12.5	300/12.5	300/12.5	300/12.5
Bath opening: W x L x D	cm	13 x 17 x 16	13 x 17 x 16	13 x 10 x 15	13 x 10 x 15	13 x 10 x 15	13 x 10 x 15	14 x 15 x 15
Bath volume	L	5	5	3	3	3	3	4.5
Overall dimensions: W x L x H	cm	16 x 33 x 36	16 x 33 x 36	20 x 30 x 37	20 x 30 x 37	20 x 30 x 37	20 x 30 x 37	21 x 36 x 38
Net weight	kg	5.2	5.4	7.1	7.3	7.3	7.4	8.5
Total wattage 230V / 115V	VA	1550/1050	2050/1250	1550/1050	2050/1250	2050/1250	2050/1250	2050/1250
Order-No. for 230V / 50..60Hz		425-1851	426-1851	425-1701	426-1701	426-3701	426-5701	426-3801
for 115V / 60Hz		425-1852	426-1852	425-1702	426-1702	426-3702	426-5702	426-3802
Star rating		★	★★	★	★★	★★★	★★★★	★★★★



DC50-B5
(DC30-B5)

DL30-B7
(DC50-B7)

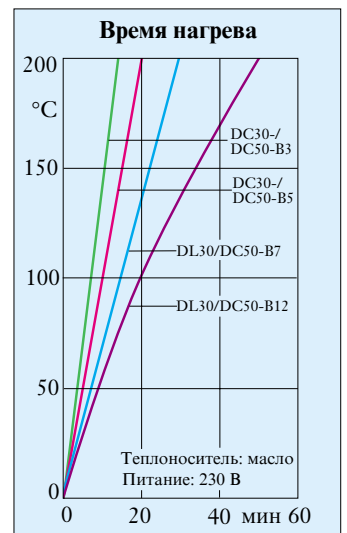
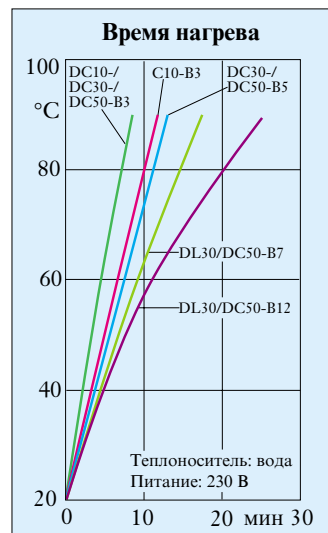
DC50-B12
(DL30-B12)

DC10-P5/U
(C10-P5/U)

DC30-B3
(DC50-B3)
(DC10-B3)

C10-B3

DC50-B5	DL30-B7	DC50-B7	DL30-B12	DC50-B12
32..200	30..200	30..200	28..200	28..200
20..200	20..200	20..200	20..200	20..200
-50..200	-50..200	-50..200	-50..200	-50..200
0.01	0.01	0.01	0.01	0.01
2.0/1.2	2.0/1.2	2.0/1.2	2.0/1.2	2.0/1.2
300/12.5	300/12.5	300/12.5	300/12.5	300/12.5
14 x 15 x 15	13 x 10 x 20	13 x 10 x 20	22 x 14 x 20	22 x 14 x 20
4.5	7	7	12	12
21 x 36 x 38	23 x 36 x 44	23 x 36 x 44	32 x 38 x 44	32 x 38 x 44
8.5	13.5	13.5	15.0	15.0
2050/1250	2050/1250	2050/1250	2050/1250	2050/1250
426-5801	427-3811	426-5811	427-3821	426-5821
426-5802	427-3812	426-5812	427-3822	426-5822



For unit functions see pages 34/35